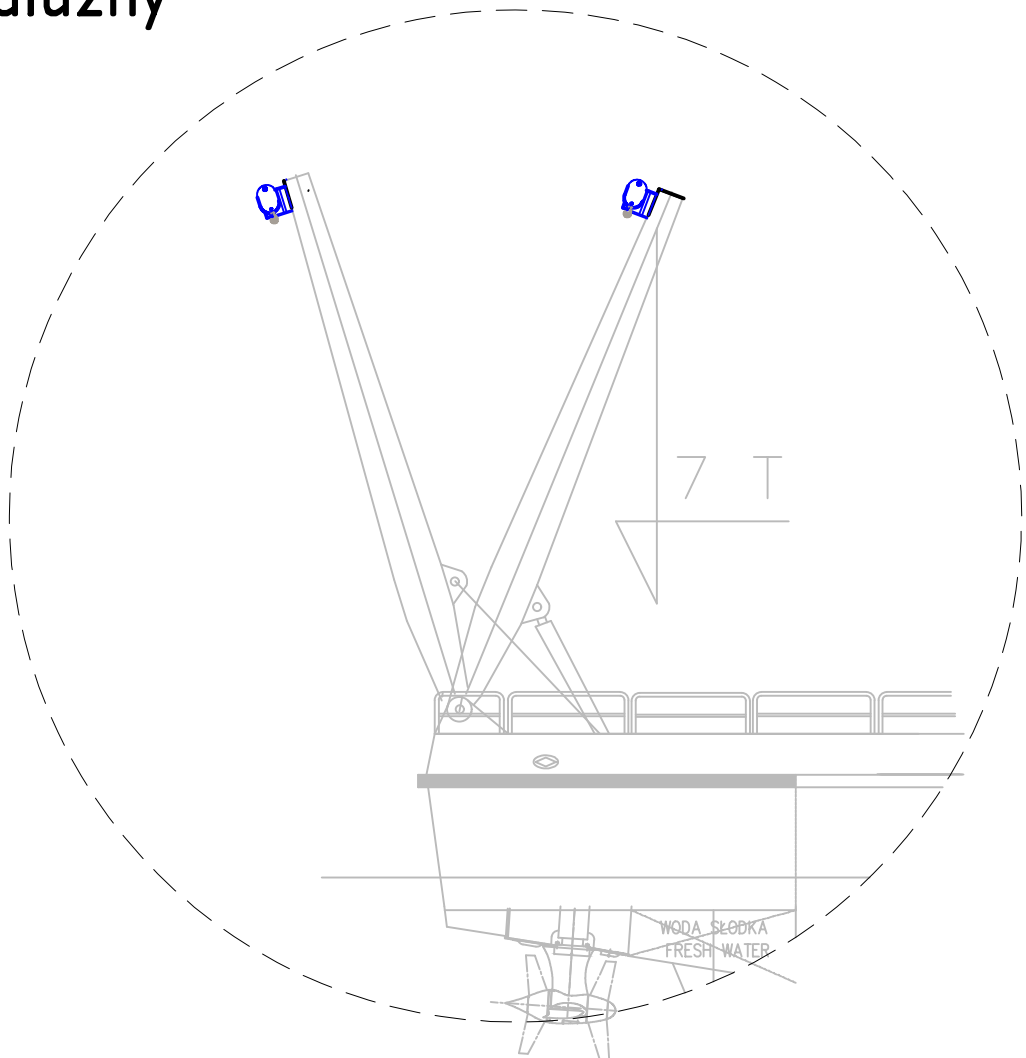
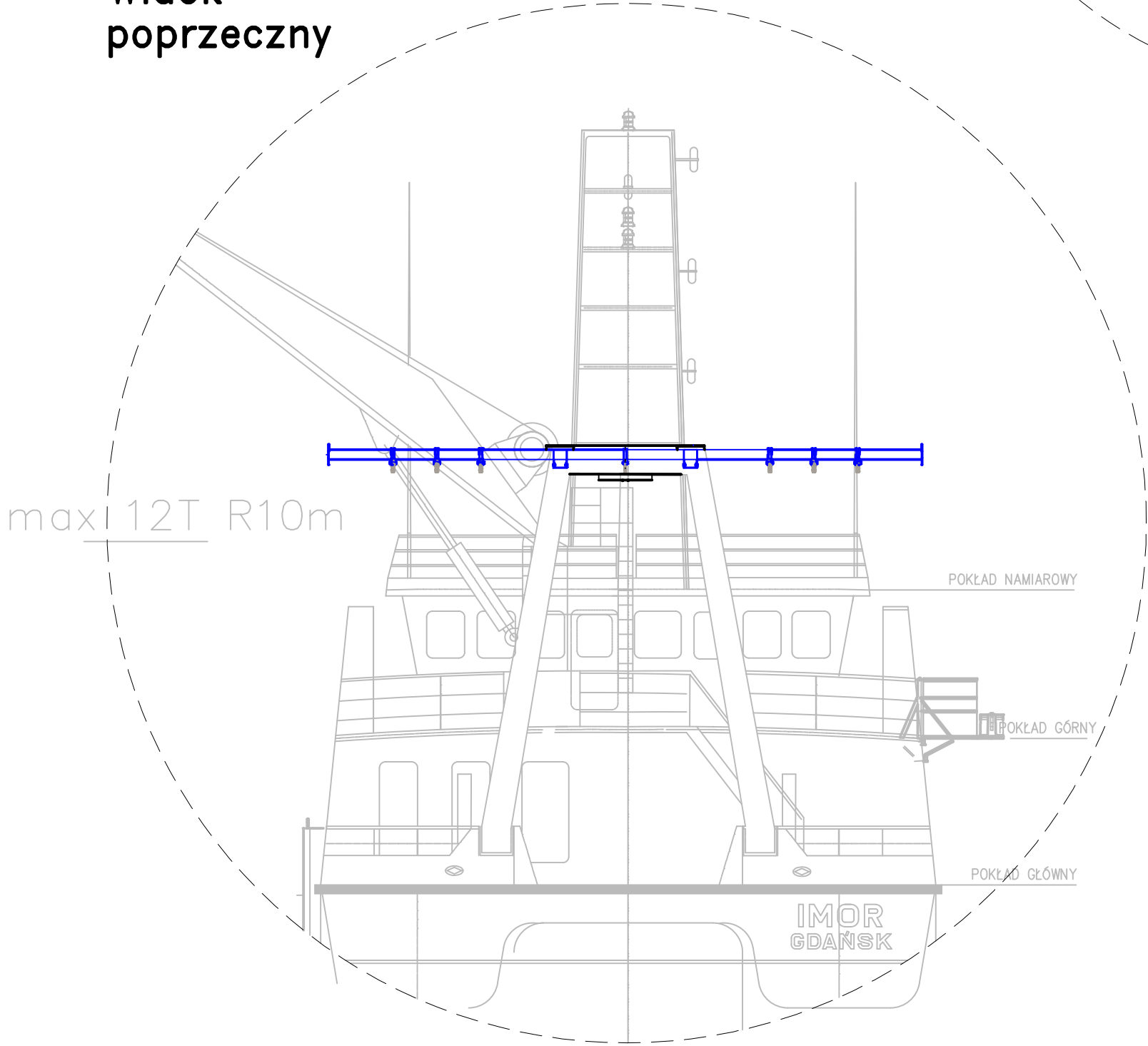


# Rejon Prac

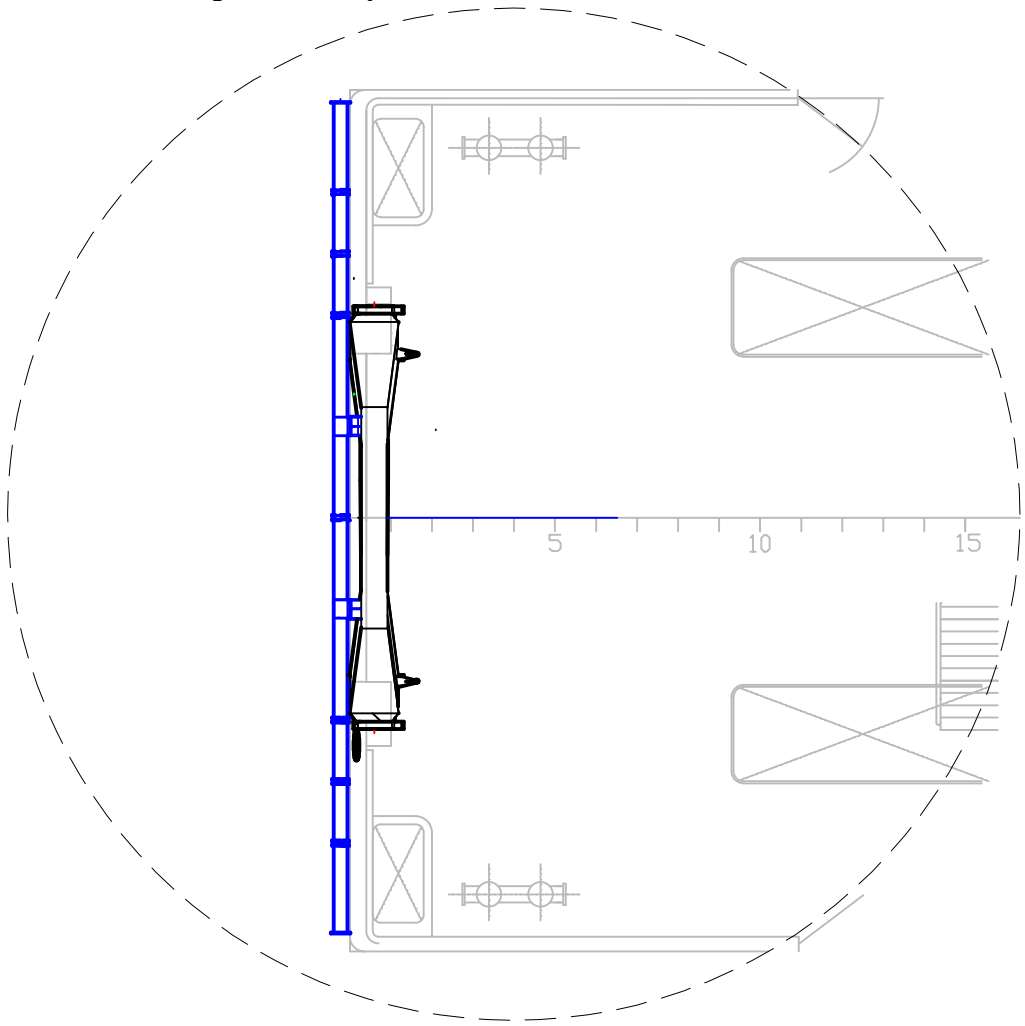
Widok  
wzdłużny



Widok  
poprzeczny



Widok z góry na  
pokład główny



- Uwagi:
- 1 Tam gdzie nie pokazano spawać według zasady 0.7 t (gdzie t to grubość cieńszego materiału)
  - 2 Dopasować dystans z bloczkiem A

Rew		Data		Opis		Zaprojektowano		Zatwierdzono data		Data		Object	
HIGH-FLIER						AF		28.06.2025		28.06.2025		IMOR	
						Nazwa		Wysięgnik pod Kosze 100_003		Rysunek		100_03	
										Format i skala		A3	
										Rew		0	
										Arkusz		2/5	